

FEVRIER  
2020...

# Bulletin d'Informations



<http://lessablesdolonne-stelme.fr/>



## CYCLE 1

<b>PS-MS</b>	<b><u>VENDREDI 7 FEVRIER</u></b> 3 <sup>ème</sup> rencontre avec les papis/mamies autour des jeux de société.
<b>GS</b>	<b><u>VENDREDI 7 FEVRIER</u></b> Projet Les Incorruptibles avec la Bibliothèque des Sables d'Olonne, découverte du 3 <sup>ème</sup> album. <b><u>MARDI 11 FEVRIER</u></b> Projet Tri des déchets.
<b>Tous</b>	<b><u>MARDI 11 FEVRIER</u></b> Temps fort en maternelle sur le thème du tri des déchets. Les enseignantes ont besoin de parents accompagnateurs, merci de vous faire connaître.

## CYCLE 2

<b>CP</b>	<b><u>MARDI 11 FEVRIER</u></b> Bibliothèque
<b>CE1</b>	<b><u>MARDI 4 FEVRIER</u></b> Intervention sur les dangers des écrans. <b><u>MARDI 11 FEVRIER</u></b> Sortie médiathèque le matin. Gâteaux des anniversaires de février avec l'Ulis : préparation le <b><u>LUNDI 10 FEVRIER</u></b> et dégustation le <b><u>MARDI 11 FEVRIER</u></b> <b><u>CHAQUE MARDI</u></b> Sport (jeux de ballon) Baskets et tenue de sport obligatoires.



# CYCLE 2 suite...

**ULIS**

Cycle piscine **du jeudi 5 décembre 2019 au jeudi 12 mars 2020** (matin) à la piscine des Chirons. N'oubliez pas vos affaires !

## CYCLE 3

**CM1-CM2**

**CHAQUE JEUDI** 9h30-10h30 atelier « danse » proposé par le conseil départemental.  
Les enfants devront être en tenue de sport.

**CM2B**

**VENDREDI 14 FEVRIER**  
Intervention en classe de « Vendée eau » en lien avec notre thème d'année.

**Toutes les classes**

### PHOTOS CLASSE DECOUVERTE LONDRES

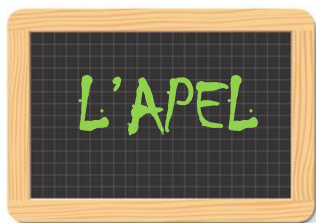
**CM1 – CM1/CM2 et CM2A**

Les enfants qui le souhaitent peuvent apporter une clé usb à leur enseignant(e) (marquée à leur nom).

**CM2B**

Si vous voulez les photos de Londres de l'enseignante, notez sur le cahier de liaison de votre enfant une adresse mail afin qu'elle vous les envoie par wettransfer (en ligne).

**(AVANT LE 14 FEVRIER -  
date des vacances)**



**ADHESION APEL**

172 familles ont adhéré  
cette année à L'APEL

**Vente de pains au chocolat**

Vendredi 14 février à 16h15

**Commande des mugs**

Livraison prévue début mars

**Samedi 8 février**

Messe des familles à 18h30 à l'église St Michel

**Mercredi 26 février** Mercredi des cendres

Célébration à :

- 9h église Notre Dame de Bon Port
- 18h église St Michel suivie de l'adoration jusqu'à 21h00
- 19h église Notre Dame de l'Assomption ( Olonne sur Mer)

# i N F O

**PORTES  
OUVERTES**

**Samedi 1<sup>er</sup> février**  
Matinée de classe obligatoire  
(Cf. affiche page suivante)

**OPÉRATION  
PILES  
SOLIDAIRES**



**COMPTEUR COLLECTE**  
4 cartons déjà remplis,  
soit l'équivalent de **80kg de piles**

**PHOTOS  
DE CLASSES**

**Semaine du 9 au 13 mars**  
Le détail des jours de passage par classe  
et fratries sera communiqué ultérieurement.



**CARNAVAL**



**Samedi 21 mars** « Avec la fanfare M'BO »  
Matinée de classe obligatoire  
Thème « **LE RECYCLAGE** »... en lien avec le projet de l'année.

**TON DEGUISEMENT** peut être:

- Fabriqué entièrement à base d'objets issus de recyclage.
- Libre mais avec **au moins** un accessoire issu de recyclage.

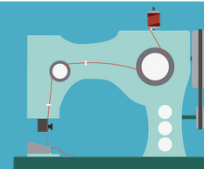
**TOUTES  
LES CLASSES**

**VACANCES D'HIVER**  
Vendredi 14 février (après la classe)  
Reprise des cours le lundi 2 mars à 08h30



**MATERNELLE**

## Recherchons ...



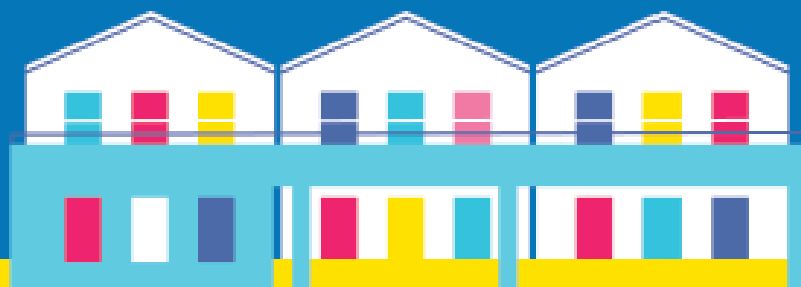
...une maman ou une mamie possédant des talents de couturière, qui serait disponible pour coudre des élastiques sur une cinquantaine de serviettes de cantine pour nos élèves de maternelles.  
Merci de vous faire connaître auprès d'Isabelle au secrétariat.

SAMEDI

1<sup>ER</sup> FÉVRIER

2020

DE 09H À 12H



# Portes ouvertes

pour les familles de

*l'école Saint Elme*

08H45 à 09H accueil des élèves

11H accueil des parents

VISITE LIBRE

12H sortie

*Pas de périscolaire*

APEL  
école Saint Elme



# MENUS MATERNELLES



Semaine n°06 : du 3 au 7 Février 2020

	LUNDI	MARDI	MERCREDI	Destination Lorraine	VENDREDI
ENTRÉE	Salade Arlequin	Salade de chou chinoise		Salade Lorraine	Betteraves vinaigrette
PLAT & ACCOMPAGNEMENT	Tomates farcies	Parmentier de légumes <sup>M</sup> <sup>A</sup>		Potée Lorraine <sup>M</sup>	Filet de colin sauce citron
	Gratin de chou fleur	Salade verte			Purée de potiron <sup>M</sup>
PRODUIT LAITIER	Edam <sup>B</sup>	Crème dessert caramel		Carré fromager	Yaourt nature sucré <sup>B</sup>
DESSERT	Pomme <sup>B</sup>			Gâteau Lorrain <sup>M</sup>	

P.A. n°4

Semaine n°07 : du 10 au 14 Février 2020

	LUNDI	MARDI	MERCREDI	JEUDI	Menu végétarien VENDREDI
ENTRÉE	Salade fantaisie	Carottes râpées persillées		Salade haricots verts	Salade coleslaw
PLAT & ACCOMPAGNEMENT	Boulettes d'agneau sauce chasseur <sup>M</sup>	Sauté de dinde à l'ananas <sup>M</sup>		Cheese burger	Pasta Norma <sup>M</sup>
	Petits pois/carottes	Riz sauvage		Salade verte	
PRODUIT LAITIER	Edam <sup>B</sup>	<sup>L</sup> Pomme <sup>B</sup>		Saint Paulin	Yaourt nature sucré <sup>B</sup>
DESSERT	Madeleine			Gâteau yaourt <sup>M</sup>	

# MENUS ELEMENTAIRES

Semaine n°06 : du 3 au 7 Février 2020

	LUNDI	MARDI	MERCREDI	Destination Lorraine	VENDREDI
ENTRÉE	Salade Arlequin Semoule fantaisie	Salade de chou chinoise Haricots verts échalotes		Salade Lorraine	Betteraves vinaigrette Iceberg croûtons
PLAT & ACCOMPAGNEMENT	Tomates farcies	Parmentier de légumes <sup>M</sup> <sup>A</sup>		Potée Lorraine <sup>M</sup>	Filet de colin sauce citron
	Gratin de chou fleur				Purée de potiron <sup>M</sup>
PRODUIT LAITIER	Edam <sup>B</sup>	Crème dessert caramel Fruit de saison <sup>L</sup>		Carré fromager	Yaourt nature sucré Banane <sup>B</sup>
DESSERT	Liégeois chocolat Pomme <sup>B</sup>			Gâteau Lorrain <sup>M</sup>	

P.A. n°4

Semaine n°07 : du 10 au 14 Février 2020

	LUNDI	MARDI	MERCREDI	JEUDI	Menu végétarien VENDREDI
ENTRÉE	Salade fantaisie Salade d'endives	Carottes râpées persillées Macédoine de légumes		Concombre Salade haricots verts	Salade méele Salade coleslaw
PLAT & ACCOMPAGNEMENT	Boulettes d'agneau sauce chasseur <sup>M</sup>	Sauté de dinde à l'ananas <sup>M</sup>		Cheese burger	Pasta Norma <sup>M</sup>
	Petits pois/carottes	Riz sauvage		Salade verte	
PRODUIT LAITIER	Edam <sup>B</sup>	Yaourt aromatisé <sup>L</sup> Pomme <sup>B</sup>		Saint Paulin	Yaourt nature sucré <sup>B</sup> Fruit de saison <sup>L</sup>
DESSERT	Fruit de saison Madeleine			Poire Gâteau yaourt <sup>M</sup>	





# ACTIVITÉS PÉRISCOLAIRES


MOIS JANVIER/FEVRIER 2020

## Programme d'activités périscolaires

**SEMAINE DU 6 au 10/01**  
Crée ta carte  
de vœux



**SEMAINE DU 13 au 17/01**  
Fabrique ta licorne



**SEMAINE DU 20 au 24/01**  
Cocottes  
en papier



**SEMAINE DU 27/01 au 7/02**  
Bracelets  
brésiliens



**SEMAINE DU 10 au 14/02**  
Termine tes activités en cours

**Bonnes vacances !!!**

Accueil  
Périscolaire



Activités proposées  
sur le temps d'accueil  
périscolaire du soir

Début des ateliers  
après le goûter



**Sylvie QUEFFELLEC**  
Chef d'établissement  
**Sandra MORANDEAU**  
Directrice adjointe

**Anne-Sophie LIOT**  
Présidente OGEC

**Nathalie GALLENNE**  
Présidente APEL