



Le Bulletin d'informations de St Elme

Mois
de FEVRIER



Les associations OGEC / APEL et la Paroisse

Le cycle 1

Les informations générales

Le cycle 2

Les menus du self

Le cycle 3

Les contacts

Les activités périscolaires





Les Informations générales

RAPPEL

Vous trouverez en page 14 du Bi la liste des mails concernant vos moyens de communication avec l'école.

LE SECRÉTARIAT

➤ pour tout ce qui concerne les absences, les retards, la facturation, le self, le périscolaire.

LES ENSEIGNANTS

➤ uniquement ce qui relève de la pédagogie.

LA DIRECTION

➤ pour tous les autres sujets.

**VACANCES
D'HIVER**



VENDREDI 7 FÉVRIER 2025 après la classe.

Reprise des cours le **LUNDI 24 FÉVRIER 2025** à 08h45.



INFOS

POINTS DE COLLECTE !

LES CARTONS DE COLLECTE SONT À VOTRE DISPOSITION DANS LE HALL D'ACCUEIL DU SECRÉTARIAT.



LES BOUCHONS DE L'AVENIR

Une collecte humanitaire et écologique des bouchons et couvercles en plastique.

- ✓ Collecter le maximum de bouchons sur notre département
- ✓ Les vendre au meilleur prix à un recycleur
- ✓ Donner le bénéfice des ventes pour aider des personnes handicapées sur la Vendée



PILES SOLIDAIRES - #TOGO - Edition 2024-2025

10ème édition de Piles solidaires pour soutenir la mission d'Electriciens Sans Frontières pour les habitants du village de Féouda #Togo.

L'opération « Piles Solidaires » est une collecte de piles et petites batteries organisée par Screlec et Electriciens sans frontières. <https://pilessolidaires.org/>
Le poids collecté sera converti en dons par Batribox.

Déjà  kg collectés depuis septembre 2024



Ecole Privée St Elme
Impasse Bourgenay
85100 LES SABLES D'OLONNE



02 51 95 24 29



direction@lessablesdolonne-stelme.fr
secretariat@lessablesdolonne-stelme.fr



<https://lessablesdolonne-stelme.fr/>

Les associations



CARNA'BAL le 8 mars

À l'occasion du célèbre carnaval,
l'APEL convie tous les enfants de l'école Saint-Elme,
et leur famille à **une super boum déguisée !**



des **jeux de lumières**
accompagnés d'un **DJ**
seront au rendez vous
pour mettre une
ambiance de folie



des **bracelets**
phosphorescents
seront distribués et une
photobox sera
installée



un **goûter offert** à tous
les enfants et des
boissons /snacks
seront également
disponibles

*L'entrée est gratuite, les boissons et les snacks seront payants
(snacks 0,50€ ; bière 2€ ; rosé 2€ ; soda 1€)
Paiement par espèces ou CB possible*



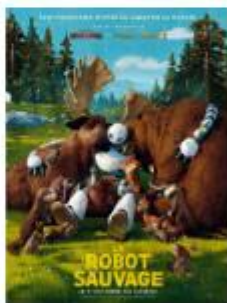
Les associations

L'APEL de l'école Saint-Elme est heureuse de reconduire cette année son évènement

Ciné-dimanche le 23 mars

POUR LES MATERNELLES

Les contes de la mer,
3 courts-métrages (durée 45min)
Le Petit bateau en papier rouge
Enco, une traversée à vapeur
Le Bonhomme de sable



POUR LES ÉLÉMENTAIRES

Le Robot Sauvage

(durée 102min)

L'incroyable épopée d'un robot qui fait naufrage sur une île déserte

Une **billetterie HelloAsso** a été mise en place pour vous permettre de réserver votre séance

(il est indispensable d'acheter vos billets à l'avance ; pas d'achat possible le jour même)

Tarif : 6,50 € (inclut l'entrée au cinéma et le petit-déjeuner)

Pour Robot Sauvage, flashez ce code



APEL
école Saint Elme



Pour Les Contes de la mer, flashez ce code



Les associations



MARDI 4 FÉVRIER Prochain CA à 19h.

CONTACT

02 51 32 02 98

lessablesdolonne@diocese85.org

LA PAROISSE
Sainte Marie



CONCOURS PHOTOS

Ouvert à tous

du 1er décembre 2024 au 24 février 2025

La MER, cet infini qui me parle ...

A vos appareils ...

A vos Téléphones !

Une exposition !

De nombreux lots

à gagner !

Entre autres :

**Tablette, trottinette,
entrées à la Thalasso,
au cinéma**

**Pour tous renseignements
complémentaires voir
flyer joint.**



Ecole Privée St Elme
Impasse Bourgenay
85100 LES SABLES D'OLONNE



02 51 95 24 29



direction@lessablesdolonne-stelme.fr
secretariat@lessablesdolonne-stelme.fr



<https://lessablesdolonne-stelme.fr/>

La MER, cet infini qui me parle



Autorisation parentale

Je soussigné(e): NOM :

PRÉNOM :

Tél : / / /

déclare sur l'honneur exercer l'autorité parentale en qualité de Père / Mère sur l'enfant :

NOM :

PRÉNOM :

Date de naissance : / /

Et l'autorise à participer au concours photo, sur le thème de la « MER » organisé par l'Association Paroissabil'Événements.

Je suis conscient (e) qu'une fausse déclaration m'expose à des poursuites et que cette attestation pourra être utilisée en justice.

Fait pour servir et valoir ce que de droit

Le

Signature

A vos Appareils ...

A vos Téléphones !

Une exposition !

De nombreux lots
à gagner !

Entre autres :

Tablette, trottinette,
entrées à la Thalasso,
au cinéma

Grand concours photo

« La MER, cet infini qui me parle ... »

L'association « Paroissabl'Événements » organise un concours de photos, à l'occasion de la dixième édition du Vendée Globe, sur le thème de **La MER**.

Ce concours se déroulera de **début décembre 2024 à fin février 2025**.

Il est demandé à chacun-e de réaliser une photo couleur ou noir et blanc, de format A4, tirée sur papier photo. Chacune d'elle sera légendée (titre, phrase ...). Attention au respect du droit à l'image des personnes (visage flouté, personne en groupe ou de dos...)

Toutes les œuvres sont à remettre sous enveloppe, accompagnées du bulletin d'inscription joint, au **19, Rue des deux Phares aux Sables d'Olonne (église Saint-Pierre), pour le lundi 24 février, au plus tard**.

Quatre catégories de concurrent-e-s sont déterminées :

- enfants des écoles primaires
- collégiens
- lycéens
- adultes photographes amateurs.

Une première sélection sera effectuée par un jury selon certains critères : message délivré, composition artistique, qualité artistique et technique.

Les photos retenues seront exposées à la mairie annexe de la Jarrrie à Olonne-sur-mer, où tout un chacun pourra voter pour sa photo préférée.

A l'issue des votes du jury et de ceux des visiteurs, une soirée de remise des prix sera organisée sur le site de l'exposition.

Pour tous renseignements complémentaires n'hésitez pas à joindre l'équipe de

Paroissabl'Événements au 06 70 70 56 ou par mail : cnardin@laposte.net

Geneviève Thuillier

BULLETIN D'INSCRIPTION

Inscription N° :

Concours photo : « La mer, cet infini qui me parle ... »

NOM : PRÉNOM :

Âge : Établissement : (si scolaire)

Adresse :

Code postal : Ville :

Téléphone :

Adresse mail :@.....

Titre de la photo :

Lieu de la prise de vue :

Type d'appareil photo ou téléphone :

Merci de compléter l'autorisation de participation de votre enfant, au verso.

Signature du participant Signature du représentant légal

Le Péri-scolaire

MOIS DE JANVIER / FEVRIER 2025

Programme d'activités péri-scolaires

Activités proposées sur le temps d'accueil péri-scolaire du soir.

Début des ateliers après le goûter.

SEMAINE DU 6 AU 10/01

Carte de vœux à gratter

SEMAINE DU 13 AU 17/01

Spécial nouvel an chinois
Fabrique un panda

SEMAINE DU 20 AU 24/01

Crée un dragon

SEMAINE DU 27 AU 31/01

Fabrique un nénuphar

SEMAINE DU 3 AU 7/02

Termine ton nénuphar

BONNE VACANCES!

Accueil
Péri-scolaire



Mais aussi...

Baby foot, ping-pong,
basket, football.

ETUDE DU SOIR

les lundis et jeudis
de 17h15 à 17h45



Ecole Privée St Elme
Impasse Bourgenay
85100 LES SABLES D'OLONNE



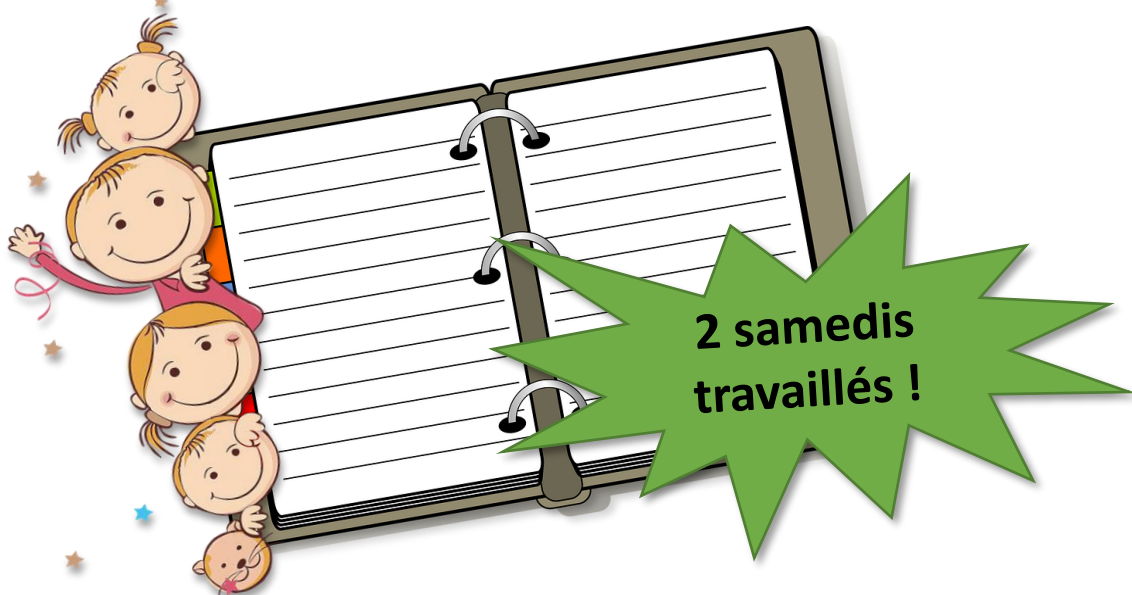
02 51 95 24 29



direction@lessablesdolonne-stelme.fr
secretariat@lessablesdolonne-stelme.fr



<https://lessablesdolonne-stelme.fr/>



CALENDRIER SCOLAIRE 2024-2025

| | |
|---|--|
| <input type="checkbox"/> Rentrée des enseignants | Vendredi 30 août 2024 |
| <input type="checkbox"/> Rentrée des élèves | Lundi 2 septembre 2024 |
| <input type="checkbox"/> Vacances de la Toussaint | Du samedi 19 octobre au dimanche 3 novembre 2024 |
| <input type="checkbox"/> Vacances de Noël | Du samedi 21 décembre 2024 au dimanche 5 janvier 2025 |
| <input type="checkbox"/> Vacances d'Hiver | Du samedi 8 au dimanche 23 février 2025 |
| <input type="checkbox"/> Vacances de Pâques | Du samedi 5 au dimanche 20 avril 2025 |
| <input type="checkbox"/> Pont de l'ascension | Du mercredi 28 mai au dimanche 1 ^{er} juin 2025 |
| <input type="checkbox"/> Fin des cours - Vacances d'été | <u>Mardi 1^{er} juillet 2025 après les cours</u> |

**A noter dans
vos agendas...**

DEUX MATINÉES DE CLASSE OBLIGATOIRES

Samedi 16 novembre 2024 : Matinée sportive.

Samedi 29 mars 2025 : Joyeuse lessive.



Les menus

Maternelles & élémentaires



du Lundi 03 Février au Vendredi 07 Février

CHANDELEUR

| LUNDI | MARDI | MERCREDI | JEUDI | VENDREDI |
|---|-------------------------|----------|---|----------------------------|
| Salade fantaisie Céleri, pomme, raisin | Oeuf dur mayonnaise | | Salade vitaminée chou chinois, carotte, vinaigrette agrume | Potage de légumes |
| Betterave vinaigrette | Potage à la tomate | | Céleri rémoulade aux pommes et au curry | Haricots verts vinaigrette |
| ***** | ***** | | ***** | ***** |
| Riz à la cantonnaise | Beignets de poisson | | Lasagnes bolognaise* | Rôti de porc au jus |
| ***** | ***** | | ***** | ***** |
| ***** | Petits pois et carottes | | ***** | Haricots coco cuisinés |
| ***** | ***** | | ***** | ***** |
| ***** | Yaourt nature sucré | | Saint-Paulin | Yaourt nature sucré |
| ***** | ***** | | ***** | ***** |
| Bircher muesli | Crêpe au sucre | | Entremets caramel | Flan au chocolat |
| ***** | ***** | | ***** | ***** |
| Fruits de saison | Fruits de saison | | Fruits de saison | Fruits de saison |



Végétarien Pêche durable Bleu Blanc Cœur

Les produits peuvent être substitués pour des raisons de saisonnalité
En gras le menu Maternelles

Ansamble
UNE RESTAURATION SAINTE & NATURELLE
DEpuis 1988



du Lundi 24 Février au Vendredi 28 Février

| LUNDI | MARDI | MERCREDI | JEUDI | VENDREDI |
|---------------------------------|---|----------|---|--|
| Betteraves ciboulette | Salade fantaisie Céleri, pomme, raisin | | Champignons à la crème | Carottes râpées vinaigrette aux agrumes |
| Macédoine de légumes mayonnaise | Potage de légumes | | Friand au fromage | Chou blanc frais raisins secs vinaigrette |
| ***** | ***** | | ***** | ***** |
| Chipolatas grillées | Crozzifette | | Gratin de chou fleur à la parisienne | Filet de colin d'Alaska sauce américaine |
| ***** | ***** | | ***** | ***** |
| Lentilles | Salade verte | | ***** | Riz à l'indienne |
| ***** | ***** | | ***** | ***** |
| Mimolette | Yaourt aromatisé | | Yaourt nature | Camembert |
| ***** | ***** | | ***** | ***** |
| Crème dessert à la vanille | Compote de poires | | Beignet framboise | Mousse au chocolat |
| ***** | ***** | | ***** | ***** |
| Fruits de saison | Fruits de saison | | | Fruits de saison |



Végétarien Pêche durable

Les produits peuvent être substitués pour des raisons de saisonnalité
En gras le menu Maternelles

Ansamble
UNE RESTAURATION SAINTE & NATURELLE
DEpuis 1988



Ecole Privée St Elme
Impasse Bourgenay
85100 LES SABLES D'OLONNE



02 51 95 24 29



direction@lessablesdolonnes-stelme.fr
secretariat@lessablesdolonnes-stelme.fr



<https://lessablesdolonnes-stelme.fr/>

Cycle 1

Les maternelles...

Toutes les
classes



PS-MS-GS A

Hélène RENOU / Morgane ROBIN

LUNDI 3 FÉVRIER

Cuisine avec les grands copains de la classe CM1B.

MARDI 4 FÉVRIER

Matinée « *Ecole dehors* » avec la classe des PS-MS-GS B. Chaque enfant apportera son sac à dos avec la gourde et sa nappe. Merci d'adapter la tenue en fonction de la météo: bonnet-gants, bottes ...

PS-MS

Stéphanie NANGERONI

MARDI 4 FÉVRIER Médiathèque.

Pensez à rapporter le livre emprunté.



PS-MS-GS B

Emilie CHARRIER

MARDI 4 FÉVRIER

Matinée « *Ecole dehors* » avec la classe des PS-MS-GS A. Chaque enfant apportera son sac à dos avec la gourde et sa nappe. Merci d'adapter la tenue en fonction de la météo: bonnet-gants, bottes....

JEUDI 6 FÉVRIER

Vive les crêpes ! Avec la classe des grands copains de CM2B.



VENDREDI 7 FÉVRIER

Médiathèque, merci de rapporter le livre pour le lundi 3 février.



Bonjour les copains...



Ecole Privée St Elme
Impasse Bourgenay
85100 LES SABLES D'OLONNE



02 51 95 24 29



direction@lessablesdolonne-stelme.fr
secretariat@lessablesdolonne-stelme.fr



<https://lessablesdolonne-stelme.fr/>

Cycle 2



Toutes les
classes

SPORT

Encadré par les éducateurs sportifs de la mairie

Fin du cycle tennis, puis jeux de lutte

Chaussures de sport obligatoires (pratique à mettre), gourde ou petite bouteille d'eau (**PAS DE BOISSON SUCRÉE**), tenue de sport et élastiques pour attacher les cheveux des filles.

- CP et CP/CE1 **MARDI** matin
- CE1, CE1/CE2 et CE2 **MARDI** après-midi

CATÉCHÈSE / CULTURE CHRÉTIENNE

(à partir du CE1)

Prochaines séances les 10 et 31 mars

JEUDI 27 FÉVRIER Intervention "**Education musicale**" proposée par le Conseil Général. Les élèves de la classe ULIS participeront avec leur classe d'inclusion. *Dernière séance le jeudi 3 avril.*

MARDI 4 FÉVRIER Médiathèque.

CP

Frédérique LAURENT

CYCLE PISCINE

- CP/CE1 **TOUS LES JEUDIS JUSQU'AU JEUDI 13 MARS INCLUS**
- CE1 **TOUS LES MARDIS JUSQU'AU 11 MARS INCLUS**

Prévoir un sac à dos contenant : une serviette de bain, un maillot de bain, un bonnet de bain, des lunettes de plongée. Besoin d'un parent accompagnateur pour la gestion des vestiaires.

Merci de vous rapprocher de l'enseignante.



JEUDI 6 FÉVRIER Goûter des anniversaires de janvier et de février ("Crêpes party" pour la Chandeleur) avec les élèves de la classe caméléon. Prévoir un jeu de société.

VENDREDI 7 FÉVRIER Médiathèque (matin).

VENDREDI 28 FÉVRIER Première des 6 séances de "Basket école", au gymnase Beauséjour. Prévoir sa tenue de sport.

CE1-CE2

Hélène POUPOUNOT

Caméléon

Dominique GUILLARD /
Pauline LACOMBE

JEUDI 6 FÉVRIER Goûter des anniversaires de janvier et de février ("Crêpes party" pour la Chandeleur) avec les élèves de la classe CE1-CE2. Prévoir un jeu de société.



Ecole Privée St Elme
Impasse Bourgenay
85100 LES SABLES D'OLONNE



02 51 95 24 29



direction@lessablesdolonne-stelme.fr
secretariat@lessablesdolonne-stelme.fr



<https://lessablesdolonne-stelme.fr/>

Cycle 3



Toutes les classes

SPORT

Encadré par les éducateurs sportifs de la mairie

Tous les jeudis Cycle gym
(Début du cycle basket le 23/01)

Prévoir une tenue de sport adaptée à la course, chaussures de sport obligatoires et une gourde d'eau (**PAS DE BOISSON SUCRÉE**). Possibilité de prévoir un sac de recharge.



CATÉCHÈSE / CULTURE CHRÉTIENNE

(à partir du CE1)

Prochaines séances les 10 et 31 mars

TOUS LES CM₂ & ULIS concernés
Portes ouvertes

Collège Notre Dame de Bourgenay



VENDREDI 28 FEVRIER

de 17h30 à 19h30.

SAMEDI 1^{er} MARS

de 9h30 à 11h30.

Vous pouvez vous inscrire en ligne sur un créneau horaire, afin de bénéficier d'une visite guidée par petits groupes. Les pré-inscriptions au collège sont ouvertes (démarche obligatoire y compris pour les élèves de St Elme).

Nous vous invitons à cliquer sur ce lien pour y procéder

<https://www.college-bourgenay.com/pre-inscription/>

COLLEGE ND BOURGENAY 2025
PORTES-OUVERTES
VENDREDI 28 FEVRIER DE 17H30 A 19H30
SAMEDI 1ER MARS DE 9H30 A 11H30
INSCRIPTION EN LIGNE
WWW.COLLEGE-BOURGENAY.COM
2 RUE DES RELIGIEUSES
85100 LES SABLES D'O.

CM1B

Hélène DRIEZ

LUNDI 3 FÉVRIER Cuisine avec les petits copains de la classe PS/MS/GSA.

CM₂ B

Sandra MORANDEAU

MARDI 4 FÉVRIER Médiathèque.

JEUDI 6 FÉVRIER Vive les crêpes ! Avec la classe des petits copains de PS/MS/GSB.



Ecole Privée St Elme
Impasse Bourgenay
85100 LES SABLES D'OLONNE



02 51 95 24 29



direction@lessablesdolonne-stelme.fr
secretariat@lessablesdolonne-stelme.fr



<https://lessablesdolonne-stelme.fr/>



Les Contacts

LE SECRÉTARIAT

➤ pour tout ce qui concerne la facturation, le self, le périscolaire, les absences, les retards.

LES ENSEIGNANTS

➤ uniquement ce qui relève de la pédagogie.

LA DIRECTION

➤ pour tous les autres sujets.



DIRECTION



Pierre-François GOUGNARD
Chef d'établissement
02 51 95 24 29
direction@lessablesdolonnes-stelme.fr

SECRÉTARIAT-COMPTABILITÉ

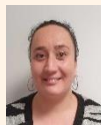


Isabelle MICHEL
Secrétaire administration et comptabilité
02 51 95 24 29
secretariat@lessablesdolonnes-stelme.fr

CYCLE 2



Frédérique LAURENT
CP
f.laurent@lessablesdolonnes-stelme.fr



Mélissa BOURY / Ambre METAIRIE
CP/CE1
m.boury@lessablesdolonnes-stelme.fr
a.metairie@lessablesdolonnes-stelme.fr



Nathalie COULONNIER
CE1
n.coulonnier@lessablesdolonnes-stelme.fr



Hélène POUPOUNOT
CE1-CE2
h.poupounot@lessablesdolonnes-stelme.fr



Dominique GAZEAU
CE2
d.gazeau@lessablesdolonnes-stelme.fr

CYCLE 1



Hélène RENOU / Morgane ROBIN
PS/MS/GSA
h.renou@lessablesdolonnes-stelme.fr
m.robin@lessablesdolonnes-stelme.fr



Stéphanie NANGERONI
PS/MS
s.nangeroni@lessablesdolonnes-stelme.fr



Emilie CHARRIER
PS/MS/GSB
e.charrier@lessablesdolonnes-stelme.fr



Manon RABILLER
MS/GS
m.rabiller@lessablesdolonnes-stelme.fr

CYCLE 3



Sylvie QUEFFELLEC
CM1A
s.queffelec@lessablesdolonnes-stelme.fr



Hélène DRIEZ
CM1B
h.driez@lessablesdolonnes-stelme.fr



Carole BARRETEAU – Christiane PROUTEAU
CM2A
c.blanchard@lessablesdolonnes-stelme.fr
c.prouteau@lessablesdolonnes-stelme.fr



Sandra MORANDEAU
CM2B
s.morandea@lessablesdolonnes-stelme.fr

DISPOSITIF ULIS



Dominique GUILLARD – Pauline LACOMBE
d.guillard@lessablesdolonnes-stelme.fr
p.lacombe@lessablesdolonnes-stelme.fr



RA (Regroupement d'adaptation)



Valérie CALVEZ
v.calvez@lessablesdolonnes-stelme.fr

Retrouvez le Bulletin d'Informations



sur le site internet de l'école

<https://lessablesdolonne-stelme.fr/>



recherche...

[Accueil](#) [Notre école](#) [Infos pratiques](#) [Vie de l'école](#) [Infos du mois \(Bi\)](#) [OGEC](#) [APEL](#) [Pyrénées 2024](#)



PROJET
ETABLISSEMENT

EQUIPE
EDUCATIVE

ULIS
ECOLE

INSCRIPTION

LES INFORMATIONS PRATIQUES



ADRESSE

Impasse
Bourgenay 85100
Les Sables
d'Olonne



HORAIRES

Lundi, Mardi,
Jeudi, Vendredi
8h45-12h15
13h30-16h15



BI

Bulletin
d'informations:
vie de classe et
infos pratiques



MENUS

Repas élaborés
par le cuisinier de
la société
ANSAMBLE



**ACTIVITES
GARDERIE**

Tarifs, horaires,
inscriptions

Pierre-François GOUGNARD
Chef d'établissement

Frédéric CHENECHAUD
Président OGEC

Samuel DUBOIS
Président APEL



Ecole Privée St Elme
Impasse Bourgenay
85100 LES SABLES D'OLONNE



02 51 95 24 29



direction@lessablesdolonne-stelme.fr /
secretariat@lessablesdolonne-stelme.fr



<https://lessablesdolonne-stelme.fr/>