



# Le Bulletin d'informations de St Elme

Mois  
de FEVRIER

Les associations OGEC / APEL et la Paroisse

Le cycle 1

Les informations générales

Le cycle 2

Les menus du self

Le cycle 3

Les contacts

Les activités périscolaires



Ecole Privée St Elme  
Impasse Bourgenay  
85100 LES SABLES D'OLONNE



02 51 95 24 29



direction@lessablesdolonne-stelme.fr  
secretariat@lessablesdolonne-stelme.fr



<https://lessablesdolonne-stelme.fr/>



# Les Informations générales



## Stage gratuit « J'apprends à nager » Pour les élèves des classes de CE2 au CM2

Dans le cadre du plan national de prévention des noyades et du développement de l'aisance aquatique soutenu par l'Agence Nationale du Sport, l'agglomération des Sables d'Olonne organise un stage gratuit.

**PUBLIC VISÉ** Elèves du CE2 au CM2

Il s'adresse uniquement aux enfants ne sachant pas nager et/ou présentant une aisance très limitée dans l'eau (non-obtention du pass nautique) – Groupe de 10 enfants maximum encadré par un maître nageur.

**Période :** Du Lundi 16 au vendredi 20/02/26

**Durée :** 5 séances de 45 minutes (le matin – 3 créneaux horaires proposés).

**Lieu :** Piscine des Chirons

**Modalités d'inscription :** au 02 51 32 53 58 prioritairement (ou 02 51 95 34 04 / 02 51 23 53 00)



**RAPPEL**

Vous trouverez en page 12 du Bi la liste des mails concernant vos moyens de communication avec l'école.

**LE SECRÉTARIAT**

➤ pour tout ce qui concerne les absences, les retards, la facturation, le self, le périscolaire.

**LES ENSEIGNANTS  
LA DIRECTION**

➤ **uniquement ce qui relève de la pédagogie**  
➤ pour tous les autres sujets.

**VACANCES  
D'HIVER**



**VENDREDI 13 FÉVRIER 2026** après la classe.  
Reprise des cours le **LUNDI 2 MARS 2026** à 08h45.



**OBJETS  
TROUVÉS**



## Vêtements recherchent propriétaires

De nombreux vêtements (doudounes, pulls vestes, gilets, écharpes, gants...) ont été oubliés par les enfants sur la cour et au périscolaire. Nous invitons les enfants et les parents à venir les récupérer au périscolaire.

**Les vêtements non récupérés seront donnés à une association.**



Ecole Privée St Elme  
Impasse Bourgenay  
85100 LES SABLES D'OLONNE



02 51 95 24 29



direction@lessablesdolonne-stelme.fr  
secretariat@lessablesdolonne-stelme.fr



<https://lessablesdolonne-stelme.fr/>

# Les Informations générales suite...

INFOS

## POINTS DE COLLECTE !

LES CARTONS DE COLLECTE SONT À VOTRE DISPOSITION DANS LE HALL D'ACCUEIL DU SECRÉTARIAT.



### LES BOUCHONS DE L'AVENIR



Une collecte humanitaire et écologique des bouchons et couvercles en plastique.



### PILES SOLIDAIRES - #BÉNIN - Edition 2025-2026

L'opération « Piles Solidaires » est une collecte de piles et petites batteries organisée

par Screlec et Electriciens sans frontières. <https://pilessolidaires.org/>

Le poids collecté sera converti en dons par Batribox.

Déjà **440** kg collectés  
depuis septembre 2025

## Les associations



**LUNDI 2 FÉVRIER** à 19h.

Prochain CA.

**MARDI 3 FÉVRIER** à 19h.

Prochaine réunion.



## La paroisse



**Contact** 02 51 32 02 98 - 51, rue du Palais - 85100 LES SABLES D'OLONNE  
[catechese-desolonne@outlook.com](mailto:catechese-desolonne@outlook.com) / [lessablesdolonnes@diocese85.org](mailto:lessablesdolonnes@diocese85.org)

### **SAMEDI 7 FÉVRIER**

Préparation baptême de 10h30 à 11h45 à la salle St Pierre.

**DIMANCHE 8 FÉVRIER** Préparation PC/PF, 9h30 et messe des familles à 11h00 - Église St Martin de Vertou à L'Ile d'Olonne.

**Ecole de prière - 23 au 25 avril 2026** - Inscription du 10 janvier au 10 mars

<https://paroisselessables.fr/wp-content/uploads/infEcolePriere01-26.jpg>



Ecole Privée St Elme  
Impasse Bourgenay  
85100 LES SABLES D'OLONNE



02 51 95 24 29



[direction@lessablesdolonnes-stelme.fr](mailto:direction@lessablesdolonnes-stelme.fr)  
[secretariat@lessablesdolonnes-stelme.fr](mailto:secretariat@lessablesdolonnes-stelme.fr)



<https://lessablesdolonnes-stelme.fr/>



# Les associations



## 🌟🌿 LE RÉVEIL MAGIQUE AU CINÉMA, C'EST BIENTÔT ! 🌿🌟

L'APEL de l'école Saint-Elme vous invite à vivre un moment doux, joyeux et convivial lors d'une matinée cinéma au Grand Palace 🌟

🕒 À 10h30,

« Heidi et le lynx des montagnes »

Un film tendre et dépayçant, parfait pour petits et grands 🍷

💎 Tarif unique : 5 €

🌟 Et parce que chaque place compte, 1 € par billet sera reversé à l'APEL Saint-Elme pour soutenir les projets éducatifs et pédagogiques de l'école.

👨👩 Séance ouverte à tous !

Parents, grands-parents, amis, voisins, cousins, copains-copines...

🌟 Plus on est de fous, plus la magie opère 🌟

💎 Réservez dès maintenant en cliquant sur le bouton dédié.  
Imprimez vos billets ou présentez-les simplement sur votre smartphone à l'entrée du cinéma.

[Je prends ma place](#)

**Les enfants sont sous la responsabilité de leurs accompagnants.**



# Les associations



Chers parents,  
Nous avons le plaisir de vous inviter à notre  
Carna'Boum, qui se déroulera le **samedi 7 février** à la  
salle **Le Stella** (La Chaume) 🍷🌟  
Dites nous si vous venez et combien vous serez pour  
participer à cette belle fête déguisée, ouverte aux petits  
comme aux grands : **Sondage**

⚠️ **Important :**

**La présence d'un adulte est obligatoire.**  
**Les enfants ne pourront ni être déposés seuls, ni**  
**être récupérés uniquement à la fin de l'événement.**

Nous nous réjouissons à l'avance de partager avec vous  
ce moment convivial et festif 🥳

L'équipe de l'APEL Saint-Elme



# Le Péri scolaire

MOIS DE JANVIER/FEVRIER 2026

## Programme d'activités périscolaires

Activités proposées sur le temps d'accueil périscolaire du soir.

Début des ateliers après l'étude

### SEMAINE DU 5/01 AU 9/01

Fabrique une carte de  
Bonne Année



### SEMAINE DU 12 AU 16/01



Activité d'hiver

### SEMAINE DU 19 AU 23/01



Fabrique un dragon

### SEMAINE DU 26 AU 30/01

Termine ton dragon

### SEMAINE DU 2/02 au 6/02

Fabrique une éventail chinois



### SEMAINE DU 9 AU 13/02

Termine ton éventail

Accueil  
Périscolaire



Mais aussi...

Baby foot, ping-pong,  
football.

ETUDE DU SOIR

De 17h15 à 17h45



Ecole Privée St Elme  
Impasse Bourgenay  
85100 LES SABLES D'OLONNE



02 51 95 24 29



direction@lessablesdolonnes-stelme.fr  
secretariat@lessablesdolonnes-stelme.fr



<https://lessablesdolonnes-stelme.fr/>





**2 samedis  
travaillés !**

## CALENDRIER SCOLAIRE 2025-2026

<input type="checkbox"/> Rentrée des enseignants	Vendredi 29 août 2025
<input type="checkbox"/> Rentrée des élèves	Lundi 1er septembre 2025
<input type="checkbox"/> Vacances de la Toussaint	Du samedi 18 octobre au dimanche 2 novembre 2025
<input type="checkbox"/> Vacances de Noël	Du samedi 20 décembre 2025 au dimanche 4 janvier 2026
<input type="checkbox"/> Vacances d'Hiver	Du samedi 14 février au dimanche 1 <sup>er</sup> mars 2026
<input type="checkbox"/> Vacances de Pâques	Du samedi 11 au dimanche 26 avril 2026
<input type="checkbox"/> Pont de l'ascension	Du mercredi 13 au dimanche 17 mai 2026
<input type="checkbox"/> Fin des cours - Vacances d'été	<u>Mardi 30 juin 2026 après les cours</u>

**A noter dans  
vos agendas...**

### **DEUX MATINÉES DE CLASSE OBLIGATOIRES**

Samedi 15 novembre 2025 : Matinée « d'art d'art ».

Samedi 28 mars 2026 : Joyeuse lessive.



# Les menus

## Maternelles & élémentaires



du Lundi 02 Février au Vendredi 06 Février

CHANDELEUR

TELECHARGEZ L'APPLICATION  
ME AND MYSELF



LUNDI	MARDI	MERCREDI	JEUDI	VENREDI
Salade coleslaw Carotte, chou blanc, mayonnaise	Salade de riz, carotte, maïs Riz, carotte, maïs		Saucisson à l'ail	Tortis tricolores à la méditerranéenne
*****	*****		*****	*****
Filet de colin d'Alaska pané et citron	Fajitas haricot blanc sauce aigre doux		Saucisse de Montbeliard	Pilon de poulet rôti au paprika
*****	*****		*****	*****
Haricots verts persillés			Purée de céleri	Boullgour
*****	*****		*****	*****
Fromage blanc sucré et vermicelles chocolat	Carré fromager		Emmental	Yaourt nature sucré
*****	*****		*****	*****
Cocktail de fruits à la créole	Crêpe au sucre		Chausson aux pommes	Crème dessert au caramel



Les produits peuvent être substitués pour des raisons de saisonnalité  
et/ou d'approvisionnement



du Lundi 09 Février au Vendredi 13 Février

JOURNÉE HONORAIRE  
DES LÉGUMINEUSES

TELECHARGEZ L'APPLICATION  
ME AND MYSELF



LUNDI	MARDI	MERCREDI	JEUDI	VENREDI
Céleri frais rémoulade aux pommes et raisins	Chou rouge aux pommes		Rillettes de porc	Salade de lentilles aux oignons
*****	*****		*****	*****
Curry patate douce, carotte, pois chiche et riz	Chipolatas grillées		Pâtes à la napolitaine	Nuggets de poisson
*****	*****		*****	*****
	Lentilles		Salade verte	Purée de carottes
*****	*****		*****	*****
Fromage blanc sucré	Camembert		Gouda	Yaourt nature sucré
*****	*****		*****	*****
Purée de pommes	Muffin aux pépites de chocolat		Mousse au chocolat	Crème dessert à la vanille



Les produits peuvent être substitués pour des raisons de saisonnalité  
et/ou d'approvisionnement



Ecole Privée St Elme  
Impasse Bourgenay  
85100 LES SABLES D'OLONNE



02 51 95 24 29



direction@lessablesdolongne-stelme.fr  
secretariat@lessablesdolongne-stelme.fr



<https://lessablesdolongne-stelme.fr/>



# Cycle 1

## Les maternelles

Toutes les  
classes



**PS-MS-GS A**

Hélène RENOU / Tanya ZADRA

### MARDI 3 FÉVRIER

Matinée « *Ecole dehors* » avec la classe des PS-MS-GS B. Chaque enfant apportera son sac à dos avec la gourde et sa nappe. Merci d'adapter la tenue en fonction de la météo: bonnet-gants, bottes ...



**PS-MS**

Stéphanie NANGERONI

### MARDI 10 FÉVRIER

Spectacle "Mes petits classiques" à la salle de la Licorne. Départ à 9h30. Nous avons besoin d'accompagnateurs. Merci de vous rapprocher de l'enseignante.

### JEUDI 12 FÉVRIER

Cuisine pour les anniversaires de la période 3.



**PS-MS-GS B**

Emilie CHARRIER



### MARDI 3 FÉVRIER

Matinée « *Ecole dehors* » avec la classe des PS-MS-GS A. Chaque enfant apportera son sac à dos avec la gourde et sa nappe. Merci d'adapter la tenue en fonction de la météo: bonnet-gants, bottes....

### JEUDI 12 FÉVRIER

Spectacle "Mes petits classiques" au théâtre de la Licorne, départ à 9h30. Si vous souhaitez nous accompagner, merci de vous faire connaître en envoyant un mail à [e.charrier@lessablesdolonne-stelme.fr](mailto:e.charrier@lessablesdolonne-stelme.fr)

### VENDREDI 13 FÉVRIER

Médiathèque.



**GS**

Manon RABILLER

LUNDI 2 FÉVRIER Crêpes avec les grands copains de CE1-CE2.

MARDI 3 FÉVRIER Médiathèque raconte tapis "La moufle".

MARDI 10 FÉVRIER Crêpes et jeux de société avec les grands copains.

MARDI 10 FÉVRIER Gâteaux pour les anniversaires de la période.

### VENDREDI 13 FÉVRIER

Spectacle "Mes petits classiques" au Théâtre de la Licorne.

Bonjour les copains...



Ecole Privée St Elme  
Impasse Bourgenay  
85100 LES SABLES D'OLONNE



02 51 95 24 29



[direction@lessablesdolonne-stelme.fr](mailto:direction@lessablesdolonne-stelme.fr)  
[secretariat@lessablesdolonne-stelme.fr](mailto:secretariat@lessablesdolonne-stelme.fr)



<https://lessablesdolonne-stelme.fr/>

# Cycle 2



Toutes les  
classes

## SPORT

*Encadré par les éducateurs sportifs de la mairie*

Tenue adaptée, chaussures de sport, gourde et élastique pour les cheveux.

- CP A **MARDI** matin
- CP B Pas de sport pour cette période
- CE1 **JEUDI** après-midi
- CE1-CE2 **MARDI** matin
- CE2 **JEUDI** après-midi (petit sac à dos pour la gourde)



## CATÉCHÈSE / CULTURE CHRÉTIENNE

*(à partir du CE1)*

### LUNDI 9 FÉVRIER

Spectacle « **Une brève histoire du son** » au théâtre de la Licorne, au Havre d'Olonne. Besoin de parents accompagnateurs.

### JEUDI 5 FÉVRIER

- CE1, CE1-CE2 et CE2

### VENDREDI 6 FÉVRIER

- CP A et CP B

Pause « sport » le mardi. Reprise en avril.

### LES JEUDIS 5 et 12 FÉVRIER CYCLE PISCINE

Prévoir un sac à dos contenant : une serviette de bain, un maillot de bain, un bonnet de bain et des lunettes de plongée.



### CYCLE PISCINE TOUS LES MARDIS MATIN

Prévoir un sac à dos contenant : une serviette de bain, un maillot de bain, un bonnet de bain et des lunettes de plongée.



LUNDI 2 FÉVRIER Crêpes avec les petits copains de GS.

LUNDI 2 FÉVRIER Intervention sécurité piéton (policier municipal).

VENDREDI 6 FÉVRIER Médiathèque le Globe: lecture offerte et échange/emprunts de livres.

TOUS LES JEUDIS Sport, nouveau et dernier cycle avec animateur sportif: gymnastique aux Sauniers à la salle Fleur de sel.

## SPECTACLE

### CP B

Hélène POUPOUNOT

### CE1

Mélissa BOURY

### CE1-CE2

Nathalie COULONNIER

### CE2

Dominique GAZEAU



Ecole Privée St Elme  
Impasse Bourgenay  
85100 LES SABLES D'OLONNE



02 51 95 24 29



direction@lessablesdolonne-stelme.fr  
secretariat@lessablesdolonne-stelme.fr



<https://lessablesdolonne-stelme.fr/>

# ★ Cycle 3



## SPORT

Encadré par les éducateurs sportifs de la mairie

### Badminton

Tous les mardis après-midi (pour les CM1)

Tous les jeudis matin (pour les CM2)

Prévoir une tenue sportive, des chaussures de sport, et sa gourde d'eau. Possibilité de prévoir une tenue de rechange complète.

Toutes les  
classes



## CATÉCHÈSE / CULTURE CHRÉTIENNE

LUNDI 9 FÉVRIER Pas de séance pour les CM ce jour là.

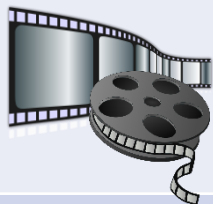
LUNDI 9 FÉVRIER de 9h30 à 12h



L'école a été invitée à participer à l'avant première du film de Christophe Barratier « *Les enfants de la résistance* » au cinéma le Grand Palace.



## CINÉMA



### RAPPEL – PAIEMENT DU VOYAGE

Le règlement du voyage s'effectuera selon un échéancier réparti comme suit :

- 1<sup>er</sup> versement 65 € déjà effectué
- 65 € sur la facture du 05/02
- 60 € sur la facture du 05/03
- 60 € sur la facture du 05/04



### JEUDI 12 FÉVRIER

Intervention de Mme Lamarche du Musée des Sables sur la thématique : "Qu'est-ce que la peinture ?"

### MARDI 3 FÉVRIER

Intervention de la police nationale pour le « permis internet » .

MARDI 10 FÉVRIER Crêpes et jeux de société avec nos petits copains.

VENDREDI 13 FÉVRIER  Intervention du MASC sur Gaston Chaissac.

CLASSE  
DÉCOUVERTE  
Du 27 au 30/04/2026

## CM<sub>2</sub> A

Carole BLANCHARD / Christiane PROUTEAU

## CM<sub>2</sub> B

Sandra MORANDEAU



Ecole Privée St Elme  
Impasse Bourgenay  
85100 LES SABLES D'OLONNE



02 51 95 24 29



direction@lessablesdolonnes-stelme.fr  
secretariat@lessablesdolonnes-stelme.fr



<https://lessablesdolonnes-stelme.fr/>





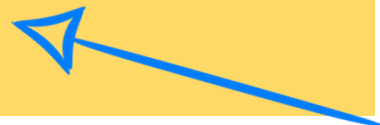
# Les Contacts

## LE SECRÉTARIAT

## LES ENSEIGNANTS

## LA DIRECTION

- pour tout ce qui concerne la facturation, le self, le périscolaire, les absences, les retards.
- uniquement ce qui relève de la pédagogie.
- pour tous les autres sujets.



## DIRECTION



**Pierre-François GOUGNARD**

Chef d'établissement

02 51 95 24 29

[direction@lessablesdolonnes-stelme.fr](mailto:direction@lessablesdolonnes-stelme.fr)

## SECRÉTARIAT-COMPTABILITÉ



**Isabelle MICHEL**

Secrétaire administration et comptabilité

02 51 95 24 29

[secretariat@lessablesdolonnes-stelme.fr](mailto:secretariat@lessablesdolonnes-stelme.fr)

## CYCLE 2



**Frédérique LAURENT**

CP A

[f.laurent@lessablesdolonnes-stelme.fr](mailto:f.laurent@lessablesdolonnes-stelme.fr)



**Hélène POUPOUNOT**

CP B

[h.poupounot@lessablesdolonnes-stelme.fr](mailto:h.poupounot@lessablesdolonnes-stelme.fr)



**Mélissa BOURY**

CE1

[m.boury@lessablesdolonnes-stelme.fr](mailto:m.boury@lessablesdolonnes-stelme.fr)



**Nathalie COULONNIER**

CE1-CE2

[n.coulonnier@lessablesdolonnes-stelme.fr](mailto:n.coulonnier@lessablesdolonnes-stelme.fr)



**Dominique GAZEAU**

CE2

[d.gazeau@lessablesdolonnes-stelme.fr](mailto:d.gazeau@lessablesdolonnes-stelme.fr)

## DISPOSITIF ULIS



**Anne-Sophie BABAUD**

[as.babaud@lessablesdolonnes-stelme.fr](mailto:as.babaud@lessablesdolonnes-stelme.fr)

## CYCLE 1



**Hélène RENOU / Tania ZADRA**

PS/MS/GSA

[h.renou@lessablesdolonnes-stelme.fr](mailto:h.renou@lessablesdolonnes-stelme.fr)



**Stéphanie NANGERONI**

PS/MS

[s.nangeroni@lessablesdolonnes-stelme.fr](mailto:s.nangeroni@lessablesdolonnes-stelme.fr)



**Emilie CHARRIER**

PS/MS/GSB

[e.charrier@lessablesdolonnes-stelme.fr](mailto:e.charrier@lessablesdolonnes-stelme.fr)



**Manon RABILLER**

GS

[m.rabiller@lessablesdolonnes-stelme.fr](mailto:m.rabiller@lessablesdolonnes-stelme.fr)

## CYCLE 3



**Julie GORICHON**

CM1A

[j.gorichon@lessablesdolonnes-stelme.fr](mailto:j.gorichon@lessablesdolonnes-stelme.fr)



**Hélène DRIEZ**

CM1B

[h.driez@lessablesdolonnes-stelme.fr](mailto:h.driez@lessablesdolonnes-stelme.fr)



**Carole BARRETEAU – Christiane PROUTEAU**

CM2A

[c.blanchard@lessablesdolonnes-stelme.fr](mailto:c.blanchard@lessablesdolonnes-stelme.fr)

[c.prouteau@lessablesdolonnes-stelme.fr](mailto:c.prouteau@lessablesdolonnes-stelme.fr)



**Sandra MORANDEAU**

CM2B

[s.morandeau@lessablesdolonnes-stelme.fr](mailto:s.morandeau@lessablesdolonnes-stelme.fr)

## RA (Regroupement d'adaptation)



**Valérie CALVEZ**

[v.calvez@lessablesdolonnes-stelme.fr](mailto:v.calvez@lessablesdolonnes-stelme.fr)

# Retrouvez le Bulletin d'Informations



sur le site internet de l'école

<https://lessablesdolonne-stelme.fr/>

Inscription



[Accueil](#) [Notre école](#) [Infos pratiques](#) [Vie de l'école](#) [Infos du mois \(Bi\)](#) [OGE](#) [APEL](#) [Pyrénées 2024](#)



PROJET  
ETABLISSEMENT

EQUIPE EDUCATIVE

ULIS ECOLE

## INFORMATIONS PRATIQUES



### ADRESSE

Impasse  
Bourgenay 85100  
Les Sables  
d'Olonne



### HORAIRES

Lundi, Mardi,  
Jeudi, Vendredi  
8h45-12h15  
13h30-16h15



### BI

Bulletin  
d'informations:  
vie de classe et  
infos pratiques



### MENUS

Repas élaborés  
par le cuisinier de  
la société  
ANSAMBLE



### ACTIVITES GARDERIE

Tarifs, horaires,  
inscriptions

**Pierre-François GOUGNARD**  
Chef d'établissement

**Frédéric CHENECHAUD**  
Président OGE

**Audrey PENANGUER**  
Président APEL



Ecole Privée St Elme  
Impasse Bourgenay  
85100 LES SABLES D'OLONNE



02 51 95 24 29



[direction@lessablesdolonne-stelme.fr](mailto:direction@lessablesdolonne-stelme.fr) /  
[secretariat@lessablesdolonne-stelme.fr](mailto:secretariat@lessablesdolonne-stelme.fr)



<https://lessablesdolonne-stelme.fr/>